

Ausführung mit Versatz bei unterschiedlichen Dämmstärken

Gefachedämmung

Holzfaserdämmplatte mit SchraubDübel STR H oder
Edelstahl-Breitückenklammern befestigt

multiContact MC 55 W + StarTex Fein/Grob

ggf. Zwischenbeschichtung mit PremiumPrimer DG 27

Endbeschichtung

Abdichtung mit DichtungsSchlämme DS 27 Contact +
Zement

PVC-BlechanschlussProfil

SpiralDübel

Abdeckblech mit DichtungsSchlämme DS 27 Contact
+ Zement verklebt

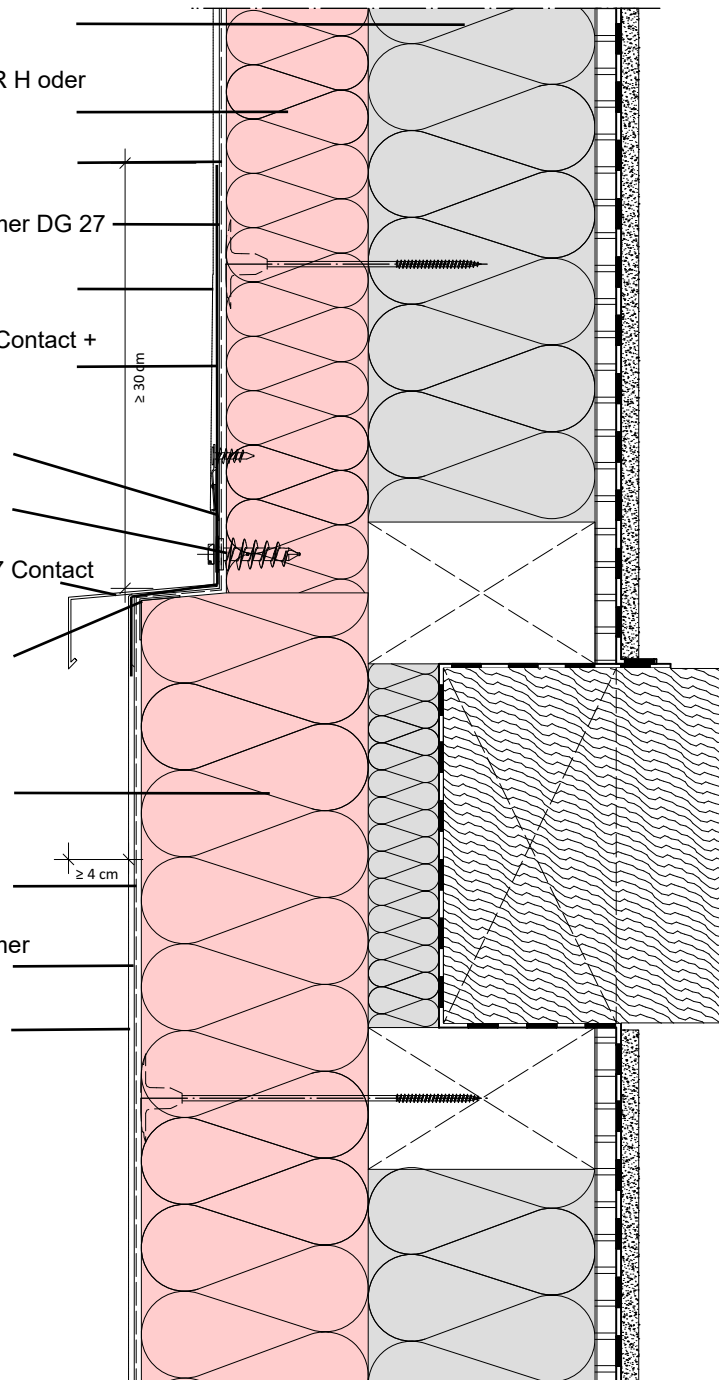
PVC-EckWinkel

Holzfaserdämmplatte mit SchraubDübel
STR H oder Edelstahl-Breitückenklammern
befestigt

multiContact MC 55 W + StarTex Fein/Grob

ggf. Zwischenbeschichtung mit PremiumPrimer
DG 27

Endbeschichtung



M 1:5

Hinweis: Diese Detailzeichnung ist ein allgemeiner Planungsvorschlag (angrenzende Gewerke sind schematisch dargestellt), welche bildlich die Ausführung eines Wärmedämm-Verbundsystems darstellt. Dieses Detail ist nicht für alle Bauvorhaben allgemeingültig. Verarbeiter/Kunde sind für die Prüfung der Anwendbarkeit und Vollständigkeit eigenverantwortlich. Die Vorgaben und Annahmen sind auf die örtlichen Gegebenheiten anzupassen bzw. abzustimmen. Es gelten die allgemein gültigen Vorgaben der DIN-Normen, unserer Technischen Merkblätter sowie der jeweiligen Systemzulassungen.